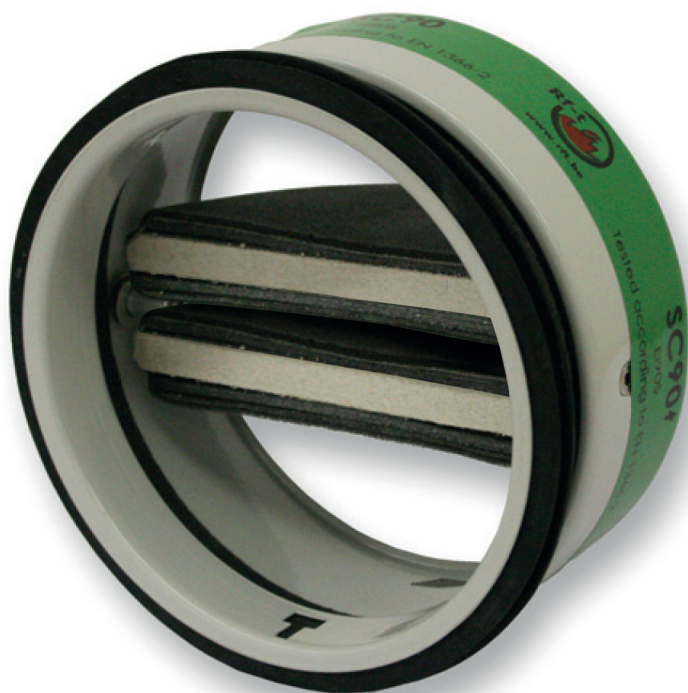


- Brandwerende vlinderkleppen
- Rond
- 90' brandwerend



## Brandwerende vlinderkleppen EI90S type SC90+

### Type

De brandkleppen SC90+ bieden een oplossing voor kleine diameters. Twee halfronde bladen worden bij elkaar gehouden door een smeltlood. Als de temperatuur boven de 72°C uitkomt, zal het smeltlood breken. Daarbij komen de twee halve bladen los en wordt de brandklep gesloten, waardoor rook en vlammen tegengehouden worden

### Toepassing

- Afsluiten ventilatiekanalen bij brand
- Brandwerend gedurende 90 minuten
- Voor lucht van 15°C tot 45°C met een RV van 30-70%
- Horizontale of verticale montage

### Materiaal

- Staal

### Constructie



### Samenstelling

- Stalen tunnel
- Smeltlood temperatuursbestendig tot 72°C
- Klepbladen in fibersilicaat
- 1. Stalen tunnel
- 2. Twee halve ronde klepbladen
- 3. Opzwellende voeg rondom de tunnel
- 4. Rubberen dichtingsring
- 5. Smeltlood 72°C
- 6. Twee blokkeerveertjes
- 7. Eindeloopschakelaar (optioneel)
- 8. Identificatie product

### Bevestiging

Voor plaatsing in ronde kanalen, ter plaatse van een wand- of vloerdoorvoer volgens meegeleverd montagevoorschrift

### Certificering

- Classificatie EI90(v<sub>e</sub>,h<sub>o</sub> o<->i)S bij 300Pa volgens EN 13501-3, in massieve wand, massieve vloer en flexibele wand gecertificeerd door testverslag TUM 3500
- CE gemarkeerd volgens EN 15650

### Accessoires

- FCU SC eindeloopcontact op aanvraag

### Bestelvoorbeeld

- SC90+, 125

Toelichting

SC90+ = Ronde brandklep type vlinderklep, Rf 90 minuten

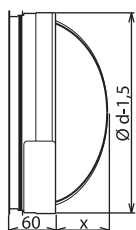
125 = kanaaldiameter

		Selectietabel					
		3	4	5	6	7	8
100	v						
	Qv	85	113	141	170	198	226
	veff	8	11	14	16	19	22
	Ps	12	22	35	50	68	88
125	Lw	42	47	49	52	54	57
	Qv	133	177	221	265	309	353
	veff	6	8	10	12	14	16
	Ps	8	14	22	32	44	57
160	Lw	41	45	47	50	52	55
	Qv	217	290	362	434	507	579
	veff	5	7	8	10	12	14
	Ps	6	10	16	22	31	40
200	Lw	38	43	46	49	51	53
	Qv	339	452	565	679	792	905
	veff	8	11	13	16	18	21
	Ps	4	8	12	17	24	31
	Lw	37	42	45	47	50	52

### Gebruikte symbolen

- v = Luchtsnelheid in m/s
- Qv = Luchtdebiet in m<sup>3</sup>/h
- v<sub>eff</sub> = Effectieve luchtsnelheid doorheen de klep in m/s
- Ps = Statisch drukverlies in Pa
- Lw = Geluidsvermogen in dB(A)
- Dia = Kanaaldiameter in mm

### Product tekening



■ SC90+

SC90+	Afmetingen		
	Ød [mm]	Ød-1,5 [mm]	X [mm]
100	100	98,5	18
125	125	123,5	31
160	160	158,5	49
200	200	198,5	69