

- Brandkleppen
- Rechthoekig
- 120' brandwerend



## Brandkleppen rechthoekig 2 uur brandwerend gemotoriseerd type CU2+BFLT/BFNT 230

### Type

- Rechthoekige brandkleppen met een brandweerstand van twee uur. Als de temperatuur in de klep boven de 72°C komt, zal de thermo-elektrische verbinding geactiveerd worden en zal de klep sluiten. Als de klep gesloten is, zal het 'palusol' opzwellende materiaal rondom het klepblad zwellen en zorgen voor een brand- en luchtdichte afdichting waardoor hete lucht en rook tegengehouden worden. Tunnel en klepblad zijn vervaardigd van brandwerend PromatectH®. De **CU2 + BLFT230** brandkleppen zullen voorzien zijn van een automatisch bedieningsmechanisme met bedieningselement met aanduiding van de positie van het klepblad. Het bedieningsmechanisme is voorzien van een begin- of eindeloopcontact.

### Toepassing

- Brandcompartimentering
- Om in geval van brand ventilatiekanalen te kunnen sluiten en afdichten
- Voor lucht van +5°C tot +50°C
- Voor lucht met een RV van maximaal 95% (NIET condenserend!)
- Leverbaar met een breedte van 200 tot 1500 en een hoogte van 200 tot 800

### Materiaal

- PromatectH®

### Samenstelling

- lichtgewicht PromatectH® brandwerende behuizing
- PromatectH® brandwerend klepblad
- Palusol afdichtmiddel rondom het klepblad
- Bedieningselement BELIMO BFLT230 (t/m Ø400) of BFNT230 (> Ø400)
- Standaard uitgerust met verbindingflenzen van 30 mm voor het verbinden van de kanalen (andere flenstypes op verzoek leverbaar)

### Bevestiging

- Om in brandwerende wanden of vloeren aan te brengen; te bevestigen met brandwerende mortel.
- Voor aansluiting op rechthoekige kanalen met behulp van flenzen van 30 mm

### Certificering

- Goedgekeurd volgens EN 1366-2

### Classificatie:

- T/m afmeting 600x600 mm: EI 120 (v<sub>e</sub> I <-> o) S (500 Pa) (massieve wand)
- T/m afmeting 1200x800 mm: EI 90 (v<sub>e</sub> I <-> o) S (500 Pa) (flexibele wand metal stud)
- T/m afmeting 1200x800 mm: EI 120 (v<sub>e</sub> I <-> o) S (500 Pa) (flexibele wand gipsblokken min. 70 mm)
- T/m afmeting 1200x800 mm: EI 120 (v<sub>e</sub> I <-> o) S (500 Pa) (massieve vloer)
- T/m afmeting 1500x1000 mm: EI 60 (v<sub>e</sub> I <-> o) S (500 Pa) & E 120 (v<sub>e</sub> I <-> o) S (500 Pa) (massieve wand)
- T/m afmeting 1500x1000 mm: EI 90 (v<sub>e</sub> I <-> o) S (300 Pa) (massieve wand)
- T/m afmeting 1500x1000 mm: EI 120 (h<sub>e</sub> I <-> o) S (300 Pa) (massieve vloer)
- T/m afmeting 1500x1000 mm: EI 90 (v<sub>e</sub> I <-> o) S (300 Pa) (flexibele wand)
- Standaard luchtdichtheid conform EN1751 / **LUKA-B**
- Optioneel, tegen geringe meerprijs, leverbaar in **LUKA-C** kwaliteit

### Accessoires

- Inspectieluik **UL**
- Brandwerende pleister **BP**
- Brandwerende siliconengel **BMS**
- Begin- of eindeloopcontact **FCU**

### Bestelvoorbeeld

- **CU2 + BFLT230, 400, 200**

Verklaring

**CU2** = rechthoekige brandklep 2 uur brandwerend

**BFLT24** = bedieningselement 230V met thermo-elektrische zekering

**400** = lengte klep

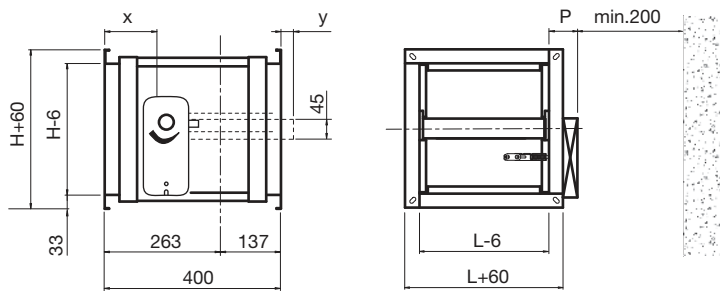
# Brandkleppen

Selectietabel																										
L	H	Aeff	v 3				v 4				v 5				v 6				v 7				v 8			
			Qv	veff	Ps	Lw	Qv	veff	Ps	Lw	Qv	veff	Ps	Lw	Qv	veff	Ps	Lw	Qv	veff	Ps	Lw	Qv	veff	Ps	Lw
200	200	0.02	432	6.10	16	20	576	8.20	28	25	720	10.20	44	28	864	12.30	63	31	1008	14.30	85	33	1152	16.40	111	35
200	300	0.036	648	5	9	24	864	6.70	15	28	1080	8.40	24	31	1296	10	34	34	1512	11.70	46	36	1728	13.40	61	38
200	400	0.052	864	4.60	6	26	1152	6.10	10	30	1440	7.60	16	33	1728	9.20	23	36	2016	10.70	32	38	2304	12.20	42	40
200	500	0.069	1080	4.40	4	27	1440	5.80	8	31	1800	7.30	12	34	2160	8.70	18	37	2520	10.20	24	39	2880	11.60	32	41
200	600	0.085	1296	4.20	4	28	1728	5.60	6	32	2160	7	10	36	2592	8.50	14	38	3024	9.90	20	41	3456	11.30	26	42
300	200	0.031	648	5.70	10	23	864	7.60	17	27	1080	9.50	27	30	1296	11.50	39	33	1512	13.40	53	35	1728	15.30	69	37
300	300	0.058	972	4.70	5	26	1296	6.20	9	30	1620	7.80	15	34	1944	9.30	21	36	2268	10.90	29	38	2592	12.50	38	40
300	400	0.084	1296	4.30	4	28	1728	5.70	6	32	2160	7.10	10	36	2592	8.50	15	38	3024	10	20	40	3456	11.40	26	42
300	500	0.111	1620	4.10	3	30	2160	5.40	5	34	2700	6.80	8	37	3240	8.10	11	40	3780	9.50	15	42	4320	10.80	20	44
300	600	0.137	1944	3.90	2	31	2592	5.30	4	35	3240	6.60	6	38	3888	7.90	9	41	4536	9.20	12	43	5184	10.50	16	45
400	200	0.043	864	5.50	7	25	1152	7.40	13	29	1440	9.20	20	32	1728	11.10	28	35	2016	12.90	38	37	2304	14.80	50	39
400	300	0.08	1296	4.50	4	28	1728	6	7	32	2160	7.50	11	35	2592	9	15	38	3024	10.50	21	40	3456	12	27	42
400	400	0.116	1728	4.10	3	30	2304	5.50	5	34	2880	6.90	7	37	3456	8.30	11	40	4032	9.60	14	42	4608	11	19	44
400	500	0.153	2160	3.90	2	31	2880	5.20	4	35	3600	6.60	6	39	4320	7.90	8	41	5040	9.20	11	44	5760	10.50	14	46
400	600	0.189	2592	3.80	2	32	3456	5.10	3	37	4320	6.40	4	40	5184	7.60	6	42	6048	8.90	9	45	6912	10.20	12	47
400	700	0.225	3024	3.70	1	33	4032	5	2	38	5040	6.20	4	41	6048	7.50	5	43	7056	8.70	7	46	8064	9.90	10	48
400	800	0.262	3456	3.70	1	34	4608	4.90	2	38	5760	6.10	3	42	6912	7.30	5	44	8064	8.60	6	46	9216	9.80	8	48
500	200	0.055	1080	5.40	6	26	1440	7.20	10	30	1800	9.10	15	33	2160	10.90	22	36	2520	12.70	30	38	2880	14.50	39	40
500	300	0.102	1620	4.40	3	29	2160	5.90	5	33	2700	7.40	8	37	3240	8.90	12	39	3780	10.30	16	41	4320	11.80	21	43
500	400	0.148	2160	4.10	2	31	2880	5.40	4	35	3600	6.80	6	39	4320	8.10	8	41	5040	9.50	11	43	5760	10.80	15	45
500	500	0.194	2700	3.90	2	33	3600	5.10	3	37	4500	6.40	4	40	5400	7.70	6	43	6300	9	9	45	7200	10.30	11	47
500	600	0.241	3240	3.70	1	34	4320	5	2	38	5400	6.20	4	41	6480	7.50	5	44	7560	8.70	7	46	8640	10	9	48
500	700	0.287	3780	3.70	1	35	5040	4.90	2	39	6300	6.10	3	42	7560	7.30	4	45	8820	8.50	6	47	10080	9.70	8	49
500	800	0.334	4320	3.60	1	35	5760	4.80	2	40	7200	6	3	43	8640	7.20	4	45	10080	8.40	5	48	11520	9.60	7	50
600	200	0.067	1296	5.40	5	27	1728	7.20	8	31	2160	8.90	13	34	2592	10.70	18	37	3024	12.50	25	39	3456	14.30	32	41
600	300	0.124	1944	4.40	2	30	2592	5.80	4	34	3240	7.30	7	38	3888	8.70	10	40	4536	10.20	13	42	5184	11.70	18	44
600	400	0.18	2592	4	2	32	3456	5.30	3	36	4320	6.70	5	40	5184	8	7	42	6048	9.30	9	44	6912	10.70	12	46
600	500	0.236	3240	3.80	1	34	4320	5.10	2	38	5400	6.30	4	41	6480	7.60	5	44	7560	8.90	7	46	8640	10.20	9	48
600	600	0.293	3888	3.70	1	35	5184	4.90	2	39	6480	6.10	3	42	7776	7.40	4	45	9072	8.60	6	47	10368	9.80	7	49
600	700	0.349	4536	3.60	1	36	6048	4.80	2	40	7560	6	2	43	9072	7.20	4	46	10584	8.40	5	48	12096	9.60	6	50
600	800	0.406	5184	3.60	1	36	6912	4.70	1	41	8640	5.90	2	44	10368	7.10	3	47	12096	8.30	4	49	13824	9.50	5	51
600	1000	0.518	6480	3.50	1	38	8640	4.60	1	42	10800	5.80	2	45	12960	6.90	2	48	15120	8.10	3	50	17280	9.30	4	52
700	200	0.079	1512	5.30	4	28	2016	7.10	7	32	2520	8.90	11	35	3024	10.60	15	38	3528	12.40	21	40	4032	14.20	28	42
700	300	0.145	2268	4.30	2	31	3024	5.80	4	35	3780	7.20	6	38	4536	8.70	8	41	5292	10.10	11	43	6048	11.60	15	45
700	400	0.212	3024	4	1	33	4032	5.30	3	37	5040	6.60	4	40	6048	7.90	6	43	7056	9.30	8	45	8064	10.60	10	47
700	500	0.278	3780	3.80	1	34	5040	5	2	39	6300	6.30	3	42	7560	7.50	4	45	8820	8.80	6	47	10080	10.10	8	49
700	600	0.345	4536	3.70	1	36	6048	4.90	2	40	7560	6.10	2	43	9072	7.30	4	46	10584	8.50	5	48	12096	9.70	6	50
700	700	0.411	5292	3.60	1	36	7056	4.80	1	41	8820	6	2	44	10584	7.20	3	47	12348	8.30	4	49	14112	9.50	5	51
700	800	0.477	6048	3.50	1	37	8064	4.70	1	41	10080	5.90	2	45	12096	7	3	47	14112	8.20	3	50	16128	9.40	5	52
800	200	0.091	1728	5.30	3	28	2304	7	6	33	2880	8.80	9	36	3456	10.60	13	39	4032	12.30	18	41	4608	14.10	24	43
800	300	0.167	2592	4.30	2	32	3456	5.70	3	36	4320	7.20	5	39	5184	8.60	7	42	6048	10	10	44	6912	11.50	13	46
800	400	0.244	3456	3.90	1	34	4608	5.30	2	38	5760	6.60	3	41	6912	7.90	5	44	8064	9.20	7	46	9216	10.50	9	48
800	500	0.32	4320	3.70	1	35	5760	5	2	39	7200	6.20	3	43	8640	7.50	4	45	10080	8.70	5	48	11520	10	7	49
800	600	0.397	5184	3.60	1	36	6912	4.80	1	40	8640	6.10	2	44	10368	7.30	3	46	12096	8.50	4	49	13824	9.70	5	51
800	700	0.473	6048	3.60	1	37	8064	4.70	1	41	10080	5.90	2	45	12096	7.10	3	47	14112	8.30	4	50	16128	9.50	5	52
800	800	0.549	6912	3.50	1	38	9216	4.70	1	42	11520	5.80	2	45	13824	7	2	48	16128	8.20	3	50	18432	9.30	4	52
900	200	0.103	1944	5.30	3	29	2592	7	5	33	3240	8.80	8	37	3888	10.50	12	39	4536	12.30	16	42	5184	14	21	43
900	300	0.189	2916	4.30	2	32	3888	5.70	3	37	4860	7.10	4	40	5832	8.60	6	42	6804	10	9	45	7776	11.40	11	47
900	400	0.276	3888	3.90	1	34	5184	5.20	2	39	6480	6.50	3	42	7776	7.80	4	44	9072	9.10	6	47	10368	10.40	8	49
900	500	0.362	4860	3.70	1	36	6480	5	2	40	8100	6.20	2	43	9720	7.50	3	46	11340	8.70	5	48	12960	9.90	6	50
900	600	0.448	5832	3.60	1	37	7776	4.80	1	41	9720	6	2	44	11664	7.20	3	47	13608	8.40	4	49	15552	9.60	5	51
900	700	0.535	6804	3.50	1	38	9072	4.70	1	42	11340	5.90	2	45	13608	7.10	2	48	15876	8.20	3	50	18144	9.40	4	52
900	800	0.621	7776	3.50	0	39	10368	4.60	1	43	12960	5.80	1	46	15552	7	2	49	18144	8.10	3	51	20736	9.30	4	53
900	900	0.708	8748	3.40	0	39	11664	4.60	1	44	14580	5.70	1	47	17496	6.90	2	49	20412	8	2	52	23328	9.20	3	54
900	1000	0.794	9720	3.40																						

### Gebruikte symbolen

- $A_{eff}$  = Effectieve doorlaat in  $m^2$
- $v$  = lichtsnelheid in het kanaal van dezelfde afmeting, in m/s
- $Q_v$  = luchthoeveelheid in  $m^3/h$
- $v_{eff}$  = lichtsnelheid door de brandklep in m/s
- $P_s$  = statisch drukverlies in Pa
- $L_w$  = geluidsvermogen in dB(A)
- $L \times H$  = kanaalafmeting in mm

### Product tekening



	Afmetingen					
	P	Q	Z (H<300)	Z (H>=300)	x	y
CU2 + BLFT 230	110	210	80	180	$=(H/2)-274$	$=(H/2)-184$