

- Brandkleppen
- Rechthoekig
- 120' brandwerend



Brandkleppen rechthoekig 2 uur brandwerend type CU2+CFTH

Type

- Rechthoekige brandkleppen met een brandweerstand van twee uur. Als de temperatuur in de klep boven de 72°C komt, smelt het smeltlood door en zal de klep sluiten. Als de klep gesloten is, zal het 'palusol' opzwellende materiaal rondom het klepblad zwellen en zorgen voor een brand- en luchtdichte afdichting waardoor hete lucht en rook tegengehouden worden. Tunnel en klepblad zijn vervaardigd van brandwerend PromatectH®. De **CU2 + CFTH** brandkleppen zijn voorzien van een handmatig bedieningsmechanisme met aanduiding van de positie van het klepblad. Optioneel kan een begin- en eindloopcontact **FCU** op het mechanisme gemonteerd worden. Het bedieningsmechanisme is eenvoudig te verwijderen voor inspectiedoeleinden of voor het vervangen van het smeltlood.

Toepassing

- Brandcompartimentering
- Om in geval van brand ventilatiekanalen te kunnen sluiten en afdichten
- Voor lucht van +5°C tot +50°C
- Voor lucht met een RV van maximaal 95% (NIET condenserend!)
- Leverbaar met een breedte van 200 tot 1500 en een hoogte van 200 tot 800

Materiaal

- PromatectH®

Samenstelling

- lichtgewicht PromatectH® brandwerende behuizing
- PromatectH® brandwerend klepblad
- Palusol afdichtmiddel rondom het klepblad
- Mechanisme voor handbediening CFTH met smeltlood 72°C
- Standaard uitgerust met verbindingsflenzen van 30 mm voor het verbinden van de kanalen (andere flenstypes op verzoek leverbaar)

Bevestiging

- Om in brandwerende wanden of vloeren aan te brengen; te bevestigen met brandwerende mortel.
- Voor aansluiting op rechthoekige kanalen met behulp vanflenzen van 30 mm

Certificering

- Goedgekeurd volgens EN 1366-2

Classificatie:

- T/m afmeting 600x600 mm: EI 120 (v_e I <-> o) S (500 Pa) (massieve wand)
- T/m afmeting 1200x800 mm: EI 90 (v_e I <-> o) S (500 Pa) (flexibele wand metal stud)
- T/m afmeting 1200x800 mm: EI 120 (v_e I <-> o) S (500 Pa) (flexibele wand gipsblokken min. 70 mm)
- T/m afmeting 1200x800 mm: EI 120 (v_e I <-> o) S (500 Pa) (massieve vloer)
- T/m afmeting 1500x1000 mm: EI 60 (v_e I <-> o) S (500 Pa) & E 120 (v_e I <-> o) S (500 Pa) (massieve wand)
- T/m afmeting 1500x1000 mm: EI 90 (v_e I <-> o) S (300 Pa) (massieve wand)
- T/m afmeting 1500x1000 mm: EI 120 (h_e I <-> o) S (300 Pa) (massieve vloer)
- T/m afmeting 1500x1000 mm: EI 90 (v_e I <-> o) S (300 Pa) (flexibele wand)
- Standaard luchtdichtheid conform EN1751 / **LUKA-B**
- Optioneel, tegen geringe meerprijs, leverbaar in **LUKA-C** kwaliteit

Accessoires

- Inspectieluik
- Ombouwkit naar motorbediening
- Brandwerende pleister **BP**
- Brandwerende siliconengel **BMS**
- Begin- of eindloopcontact **FCU** (beschikbaar als KIT of voorgemonteerd)

Beschikbare afmetingen uit 1 deel

HxL	200	250	300	350	400	450	500	550	600	650	700	750	800	850	900	950	1000	1050	1100	1150	1200	1250	1300	1350	1400	1450	1500	
200	■	■	■	■	■	■	■	■	■	■	■	■	■	■	■	■	■	■	■	■	■	■	■	■	■	■	■	
250	■	■	■	■	■	■	■	■	■	■	■	■	■	■	■	■	■	■	■	■	■	■	■	■	■	■	■	■
300	■	■	■	■	■	■	■	■	■	■	■	■	■	■	■	■	■	■	■	■	■	■	■	■	■	■	■	■
350	■	■	■	■	■	■	■	■	■	■	■	■	■	■	■	■	■	■	■	■	■	■	■	■	■	■	■	■
400	■	■	■	■	■	■	■	■	■	■	■	■	■	■	■	■	■	■	■	■	■	■	■	■	■	■	■	■
450	■	■	■	■	■	■	■	■	■	■	■	■	■	■	■	■	■	■	■	■	■	■	■	■	■	■	■	■
500	■	■	■	■	■	■	■	■	■	■	■	■	■	■	■	■	■	■	■	■	■	■	■	■	■	■	■	■
550	■	■	■	■	■	■	■	■	■	■	■	■	■	■	■	■	■	■	■	■	■	■	■	■	■	■	■	■
600	■	■	■	■	■	■	■	■	■	■	■	■	■	■	■	■	■	■	■	■	■	■	■	■	■	■	■	■
650	■	■	■	■	■	■	■	■	■	■	■	■	■	■	■	■	■	■	■	■	■	■	■	■	■	■	■	■
700	■	■	■	■	■	■	■	■	■	■	■	■	■	■	■	■	■	■	■	■	■	■	■	■	■	■	■	■
750	■	■	■	■	■	■	■	■	■	■	■	■	■	■	■	■	■	■	■	■	■	■	■	■	■	■	■	■
800	■	■	■	■	■	■	■	■	■	■	■	■	■	■	■	■	■	■	■	■	■	■	■	■	■	■	■	■
850	■	■	■	■	■	■	■	■	■	■	■	■	■	■	■	■	■	■	■	■	■	■	■	■	■	■	■	■
900	■	■	■	■	■	■	■	■	■	■	■	■	■	■	■	■	■	■	■	■	■	■	■	■	■	■	■	■
950	■	■	■	■	■	■	■	■	■	■	■	■	■	■	■	■	■	■	■	■	■	■	■	■	■	■	■	■
1000	■	■	■	■	■	■	■	■	■	■	■	■	■	■	■	■	■	■	■	■	■	■	■	■	■	■	■	■

■ CU2 + CFTH, CU2 + MANO EVO, CU2 + MANO EVO + ME

Bestelvoorbeeld

- CU2 + CFTH, 400, 200**

Verklaring

CU2 = rechthoekige brandklep Rf2h

CFTH = mechanisme

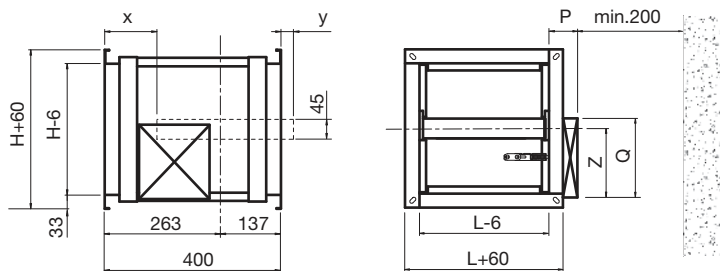
400 = lengte klep

200 = hoogte klep

Gebruikte symbolen

- A_{eff} = Effectieve doorlaat in m^2
- v = lichtsnelheid in het kanaal van dezelfde afmeting, in m/s
- Q_v = luchthoeveelheid in m^3/h
- v_{eff} = lichtsnelheid door de brandklep in m/s
- P_s = statisch drukverlies in Pa
- L_w = geluidsvermogen in dB(A)
- LxH = kanaalafmeting en brandklepafmeting in mm

Product tekening



	P	Q	Afmetingen		x	y
			Z (H<300)	Z (H>=300)		
CU2 + CFTH	65	180	60	155	$=(H/2)-274$	$=(H/2)-148$
MANO EVO (+ME)	115	190	85	180	$=(H/2)-274$	$=(H/2)-148$