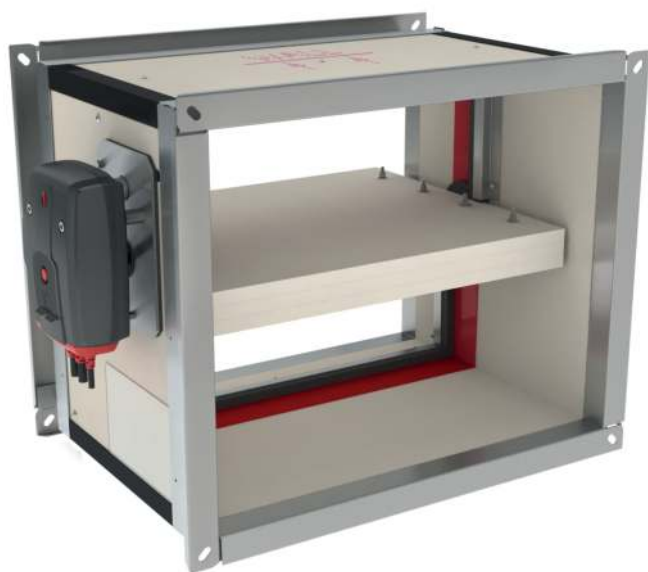


- Brandkleppen
- Rechthoekig
- 120' brandwerend



Brandkleppen rechthoekig 2 uur brandwerend gemotoriseerd type CU2+ONE 24

Type

- Rechthoekige brandkleppen met een brandweerstand van twee uur. Als de temperatuur in de klep boven de 72°C komt, zal de thermo-elektrische verbinding geactiveerd worden en zal de klep sluiten. Als de klep gesloten is, zal het 'palusol' opzwellende materiaal rondom het klepblad zwellen en zorgen voor een brand- en luchtdichte afdichting waardoor hete lucht en rook tegengehouden worden. Tunnel en klepblad zijn vervaardigd van brandwerend PromatectH®. De **CU2+ONE T 24 FDCU** brandkleppen zullen voorzien zijn van een automatisch bedieningsmechanisme met bedieningselement met aanduiding van de positie van het klepblad. Het bedieningsmechanisme is voorzien van een begin-/eindeeloocontact.

Toepassing

- Brandcompartimentering
- Om in geval van brand ventilatiekanalen te kunnen sluiten en afdichten
- Voor lucht van +5°C tot +50°C
- Voor lucht met een RV van maximaal 95% (NIET condenserend!)
- Leverbaar met een breedte van 200 tot 1500 en een hoogte van 200 tot 800

Materiaal

- PromatectH®

Samenstelling

- lichtgewicht PromatectH® brandwerende behuizing
- PromatectH® brandwerend klepblad
- Palusol afdichtmiddel rondom het klepblad
- ONE Bedieningsmotor met thermische zekering in het klephuis en in de motor behuizing
- Verkrijgbaar als ONE T 24V FDCU (unipolair) en ONE T 230V FDCU (unipolair)
- Standaard uitgerust met verbindingsflenzen van 30 mm voor het verbinden van de kanalen (andere flenstypes op verzoek leverbaar)

Bevestiging

- Om in brandwerende wanden of vloeren aan te brengen; te bevestigen met brandwerende mortel.
- Voor aansluiting op rechthoekige kanalen met behulp van flenzen van 30 mm

Certificering

- Goedgekeurd volgens EN 1366-2

Classificatie:

- T/m afmeting 600x600 mm: EI 120 (v_e I <-> o) S (500 Pa) (massieve wand)
- T/m afmeting 1200x800 mm: EI 90 (v_e I <-> o) S (500 Pa) (flexibele wand metal stud)
- T/m afmeting 1200x800 mm: EI 120 (v_e I <-> o) S (500 Pa) (flexibele wand gipsblokken min. 70 mm)
- T/m afmeting 1200x800 mm: EI 120 (v_e I <-> o) S (500 Pa) (massieve vloer)
- T/m afmeting 1500x1000 mm: EI 60 (v_e I <-> o) S (500 Pa) & E 120 (v_e I <-> o) S (500 Pa) (massieve wand)
- T/m afmeting 1500x1000 mm: EI 90 (v_e I <-> o) S (300 Pa) (massieve wand)
- T/m afmeting 1500x1000 mm: EI 120 (h_e I <-> o) S (300 Pa) (massieve vloer)
- T/m afmeting 1500x1000 mm: EI 90 (v_e I <-> o) S (300 Pa) (flexibele wand)
- Standaard luchtdichtheid conform EN1751 / **LUKA-B**
- Optioneel, tegen geringe meerprijs, leverbaar in **LUKA-C** kwaliteit

Accessoires

- Inspectieluik (er wordt zowel onder als boven op de klep een inspectieluik geplaatst) **UL**
- Brandwerende pleister **BP**

Bestelvoorbeeld

- **CU2 + ONE T 24 FDCU, 400, 200**

Verklaring

CU2 = rechthoekige brandklep 2 uur brandwerend

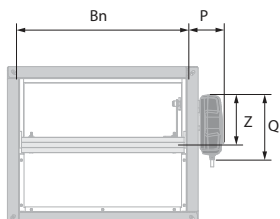
ONE T 24 FDCU = bedieningselement 24V met thermische zekering en unipolair schakelcontact

400 = lengte klep

200 = hoogte klep

Gebruikte symbolen

- Aeff = Effectieve doorlaat in m²
- v = luchtsnelheid in het kanaal van dezelfde afmeting, in m/s
- Qv = luchthoeveelheid in m³/h
- v_{eff} = luchtsnelheid door de brandklep in m/s
- Ps = statisch drukverlies in Pa
- Lw = geluidsvermogen in dB(A)
- LxH = kanaalafmeting in mm

Product tekening


Afmetingen																											
Hn\Bn (mm) ≥200x200 - ≤1500x1000																											
Bn/Hn PER STAP VAN 50mm; TUSSENMATEN TEGEN MEERPRIJS HOOGTES TUSSEN ≥275 EN ≤299 ZIJN NIET MOGELIJK																											
CU2+ONE T 24	P	Q	Z Hn < 300mm	Z Hn ≥ 300mm	UITSTEKEND KLEPBLAD LANGS MECHANISMEZIJDE X=Hn/2 - 274										UITSTEKEND KLEPBLAD LANGS MUURZIJDE Y=Hn/2 - 148												
200	104	191	47	-	-	-	-	-	-	-	-	-	-	-	-	-	-	-	-	-							
250	104	191	47	-	-	-	-	-	-	-	-	-	-	-	-	-	-	-	-	-							
300	104	191	-	147	-	-	-	-	-	-	-	-	-	-	-	-	-	-	2	-							
350	104	191	-	147	-	-	-	-	-	-	-	-	-	-	-	-	-	-	27	-							
400	104	191	-	147	-	-	-	-	-	-	-	-	-	-	-	-	-	-	52	-							
450	104	191	-	147	-	-	-	-	-	-	-	-	-	-	-	-	-	-	77	-							
500	104	191	-	147	-	-	-	-	-	-	-	-	-	-	-	-	-	-	102	-							
550	104	191	-	147	-	-	-	-	-	1	-	-	-	-	-	-	-	-	127	-							
600	104	191	-	147	-	-	-	-	-	26	-	-	-	-	-	-	-	-	152	-							
650	104	191	-	147	-	-	-	-	-	51	-	-	-	-	-	-	-	-	177	-							
700	104	191	-	147	-	-	-	-	-	76	-	-	-	-	-	-	-	-	202	-							
750	104	191	-	147	-	-	-	-	-	101	-	-	-	-	-	-	-	-	227	-							
800	104	191	-	147	-	-	-	-	-	126	-	-	-	-	-	-	-	-	252	-							
850	104	191	-	147	-	-	-	-	-	151	-	-	-	-	-	-	-	-	277	-							
900	104	191	-	147	-	-	-	-	-	176	-	-	-	-	-	-	-	-	302	-							
950	104	191	-	147	-	-	-	-	-	201	-	-	-	-	-	-	-	-	327	-							
1000	104	191	-	147	-	-	-	-	-	226	-	-	-	-	-	-	-	-	352	-							
GEWICHT KG																											
Hn\Bn (mm)	200	250	300	350	400	450	500	550	600	650	700	750	800	850	900	950	1000	1050	1100	1150	1200	1250	1300	1350	1400	1450	1500
200	9	10.1	11.1	12.2	13.2	14.3	15.3	16.4	17.5	18.5	19.6	20.6	21.7	22.7	23.8	24.9	25.9	25.4	26.4	27.5	28.5	29.6	30.7	31.7	32.8	33.8	34.9
250	10	11.1	12.2	13.4	14.5	15.6	16.7	17.9	19	20.1	21.2	22.4	23.5	24.6	25.7	26.8	26.4	27.5	28.6	29.7	30.9	32	33.1	34.2	35.3	36.5	37.6
300	11	12.2	13.4	14.6	15.8	16.9	18.1	19.3	20.5	21.7	22.9	24.1	25.3	26.5	27.6	27.2	28.4	29.6	30.8	32	33.2	34.4	35.5	36.7	37.9	39.1	40.3
350	12	13.3	14.5	15.8	17	18.3	19.5	20.8	22	23.3	24.5	25.8	27.1	28.3	28	29.2	30.5	31.7	33	34.2	35.5	36.7	38	39.2	40.5	41.7	43
400	13	14.3	15.7	17	18.3	19.6	20.9	22.2	23.6	24.9	26.2	27.5	28.8	28.6	29.9	31.2	32.5	33.8	35.1	36.5	37.8	39.1	40.4	41.7	43.1	44.4	45.7
450	14	15.4	16.8	18.2	19.6	20.9	22.3	23.7	25.1	26.5	27.9	29.2	29	30.4	31.8	33.2	34.6	35.9	37.3	38.7	40.1	41.5	42.9	44.2	45.6	47	48.4
500	15	16.5	17.9	19.4	20.8	22.3	23.7	25.2	26.6	28.1	29.5	29.4	30.8	32.3	33.7	35.2	36.6	38.1	39.5	41	42.4	43.9	45.3	46.8	48.2	49.6	51.1
550	16	17.5	19.1	20.6	22.1	23.6	25.1	26.6	28.1	29.7	29.6	31.1	32.6	34.1	35.6	37.1	38.7	40.2	41.7	43.2	44.7	46.2	47.7	49.3	50.8	52.3	53.8
600	17	18.6	20.2	21.8	23.4	24.9	26.5	28.1	29.7	29.7	31.2	32.8	34.4	36	37.5	39.1	40.7	42.3	43.9	45.4	47	48.6	50.2	51.8	53.3	54.9	56.5
650	18	19.7	21.3	23	24.6	26.3	27.9	29.6	29.6	31.2	32.9	34.5	36.2	37.8	39.5	41.1	42.8	44.4	46	47.7	49.3	51	52.6	54.3	55.9	57.6	59.2
700	19	20.8	22.5	24.2	25.9	27.6	29.3	29.4	31.1	32.8	34.5	36.3	38	39.7	41.4	43.1	44.8	46.5	48.2	49.9	51.6	53.4	55.1	56.8	58.5	60.2	61.9
750	20.1	21.8	23.6	25.4	27.2	28.9	29.1	30.9	32.7	34.4	36.2	38	39.8	41.5	43.3	45.1	46.9	48.6	50.4	52.2	54	55.7	57.5	59.3	61.1	62.8	64.6
800	21.1	22.9	24.7	26.6	28.4	28.7	30.5	32.3	34.2	36	37.9	39.7	41.5	43.4	45.2	47.1	48.9	50.7	52.6	54.4	56.3	58.1	59.9	61.8	63.6	65.5	67.3
850	22.1	24	25.9	27.8	28.1	30	31.9	33.8	35.7	37.6	39.5	41.4	43.3	45.2	47.1	49	51	52.9	54.8	56.7	58.6	60.5	62.4	64.3	66.2	68.1	70
900	23.1	25	27	27.4	29.4	31.3	33.3	35.3	37.2	39.2	41.2	43.1	45.1	47.1	49.1	51	53	55	56.9	58.9	60.9	62.9	64.8	66.8	68.8	70.7	72.7
950	24.1	26.1	28.5	28.6	30.6	32.7	34.7	36.7	38.8	40.8	42.8	44.9	46.9	48.9	51	53	55.1	57.1	59.1	61.2	63.2	65.2	67.3	69.3	71.3	73.4	75.4
1000	25.1	25.6	27.7	29.8	31.9	34	36.1	38.2	40.3	42.4	44.5	46.6	48.7	50.8	52.9	55	57.1	59.2	61.3	63.4	65.5	67.6	69.7	71.8	73.9	76	78.1