

- Servomotor 40Nm
- Aan/uit
- Kleppen



Servomotoren BELIMO 40Nm type GM 13

Servomotor voor luchtregelkleppen tot 8 m² - Efficiënte en betrouwbare lucht volumeregeling

Onze hoogwaardige servomotor is speciaal ontworpen voor luchtregelkleppen tot 8 m² en zorgt voor een nauwkeurige regeling van het luchtvolume in ventilatie- en HVAC-systemen. Dankzij de eenvoudige, directe montage op de demperas met een universele asklem bespaar je tijd en installatiekosten. De servomotor wordt geleverd met een anti-rotatieband om ongewenste rotatie te voorkomen, wat zorgt voor een stabiele en veilige werking.

Kenmerken & Voordelen:

- **Geschikt voor grote lucht kleppen:** Tot 8 m² voor krachtige toepassingen.
- **Snelle installatie:** Universele asklem voor directe montage.
- **Extra veiligheid:** Inclusief anti-rotatieband.
- **Ideaal voor HVAC en ventilatiesystemen:** Betrouwbare lucht volumeregeling voor gebouwbeheer.

Toepassing

- Servomotor voor luchtregelkleppen tot 8 m². Snelle montage, anti-rotatieband en betrouwbare lucht volumeregeling.

Specificaties

- Koppel 40 Nm
- Nominaal Voltage **GM 230.13** 230 V AC
- Nominaal Voltage **GM 24.13** 24 V AC/DC
- Regeling: open-dicht

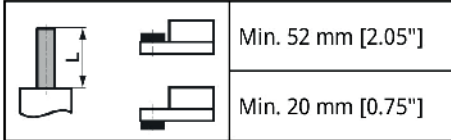
Accessoires

- As verlenger, **Type AV8-25**

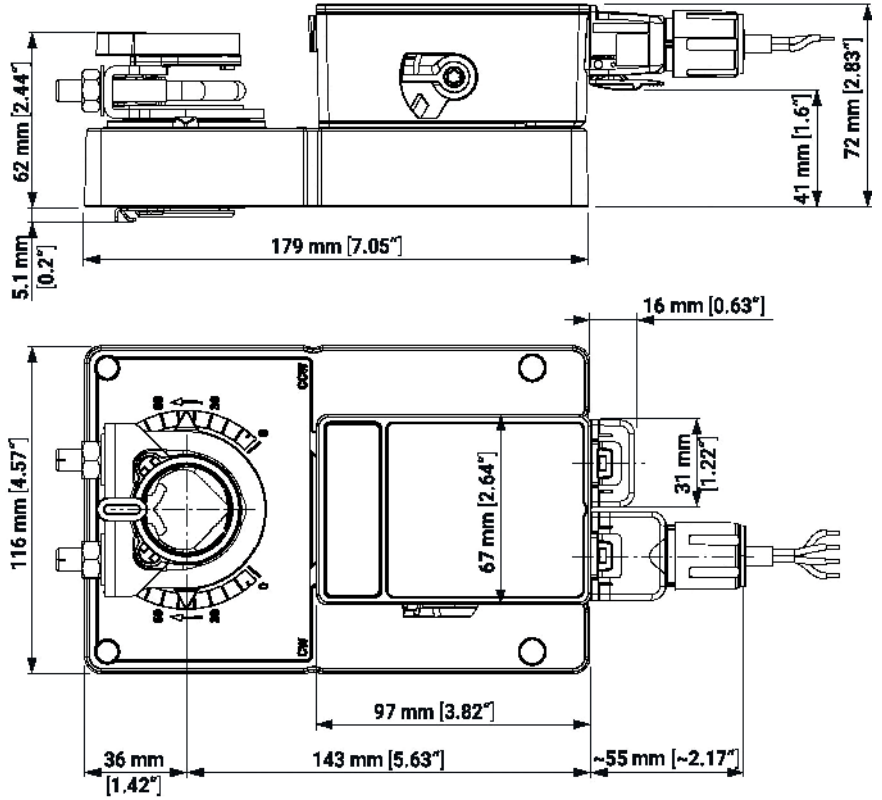
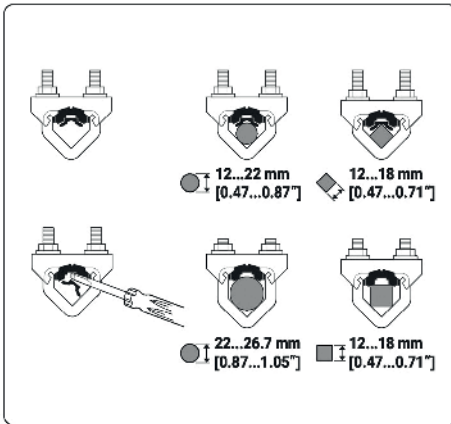
Technische gegevens

- 40Nm
 - Draaitijd: 150 s
 - Geluidsniveau: max. 40 dB(A)
 - Beschermingsniveau: IP54 in elke montagepositie
- Voor overige specificaties, zie downloads onder de productfoto

Aslengte



Klembereik



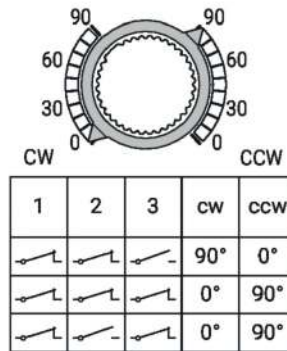
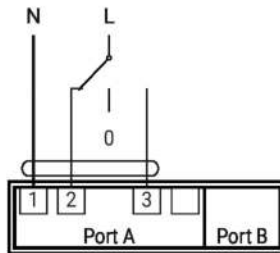
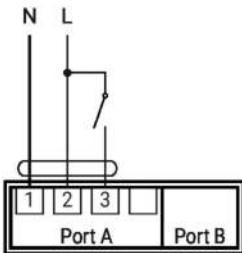
Elektrisch aansluitschema

Draadkleuren:

- 1 = blauw
- 2 = bruin
- 3 = wit

AC 100...240 V, open-dicht

AC 100...240 V, 3-punts

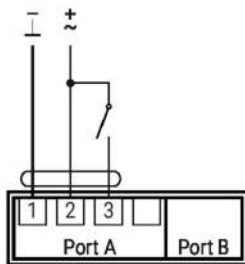


Elektrisch aansluitschema 2

Draadkleuren:

- 1 = zwart
- 2 = rood
- 3 = wit

AC/DC 24 v, open/dicht



AC/DC 24 V, 3-punts

