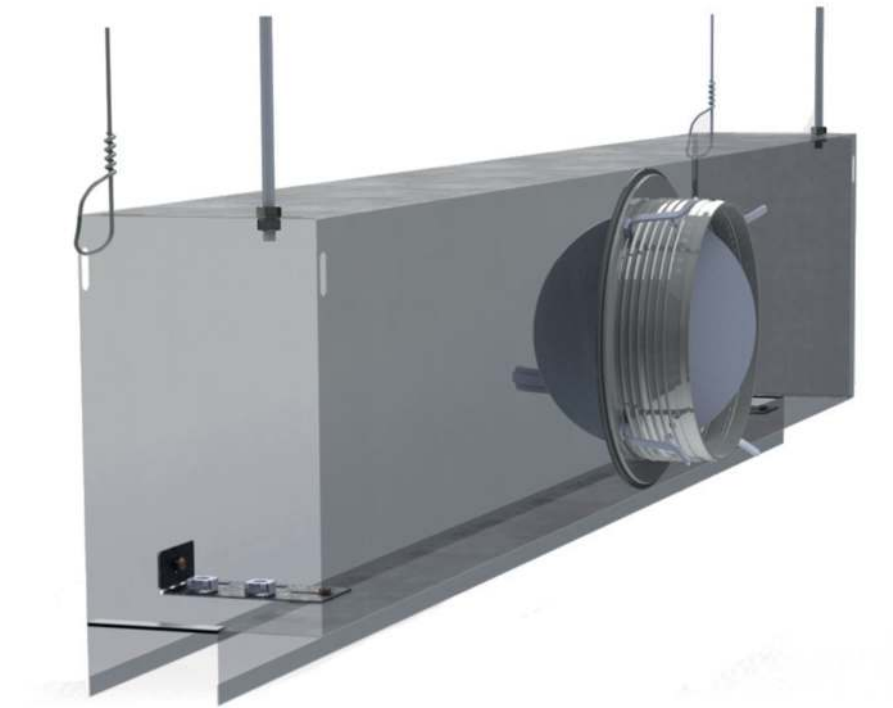


- Plenumbox
- Voor lijnrooster BI
- Gegalvaniseerd staal



Plenums voor BI type PBI

Geïsoleerde plenums in gegalvaniseerd staal voor lijnroosters BI.

Toepassing

Te monteren d.m.v. schroeven op lijnrooster BI

Materiaal

- Gegalvaniseerd staal

Bestel voorbeeld

- PBI ISO 2 595

Verklaring

PBI ISO = Type plenum

2 = 2 Slots

595 = Lengte

	Afmetingen			
	Lengte [mm]	AansluitingØD [mm]	Hoogte [mm] inclusief rooster BI	Breedte [mm] exclusief aansluitflens
PBI ISO 1	595	125	196	88.5
	600	125		
	800	125		
	1000	125		
	1195	125		
	1200	125		
	1500	125		
	2000	2x 125		
PBI ISO 2	595	160	226	119
	600	160		
	800	160		
	1000	160		
	1195	160		
	1200	160		
	1500	160		
	2000	2x 160		
PBI ISO 3	595	200	266	149.5
	600	200		
	800	200		
	1000	200		
	1195	200		
	1200	200		
	1500	200		
	2000	2x 200		