

- Conische roosters
- Rond
- Aluminium
- Wit, RAL 9016



Wervelplafondroosters type PRN-B

Ronde plafondwervelroosters met vaste verdeelringen

Toepassing

- Gebruikt voor luchttoevoer en -afvoer in ventilatie- en airconditioningsystemen
- Installatie hoogte tussen 2.6 en 4.1m

Materiaal

- Aluminium

Kleur

- Wit, RAL 9016

Samenstelling

- Vaste verdeelringen
- Geïntegreerde volume regelaar

Bevestiging

- Montage met meegeleverde traverse (geen centrale schroef)

Bestelvoorbeeld

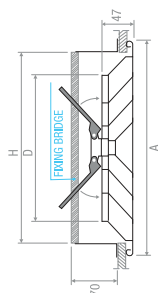
- **PRN-B, 200**

Verklaring

PRN-B = Rooster type

200 = Maat rooster

Product tekening 1



Afmetingen			
PRN-B	H [mm]	D [mm]	A [mm]
150	220	148	257
200	217	198	309
250	324	249	362
300	377	298	415
350	411	348	460

Snelselectie											
PRN-B	Ak [m ²]	Q@30dB(A) [m ³ /h]	Q min [m ³ /h]	Q max [m ³ /h]	Lwa min [dB(A)]	Lwa max [dB(A)]	X (0,25) [m]	Y (0,25) [m]	Dpt min [Pa]	Dpt max [Pa]	
150	0.0102	196	110	300		38	1	2.1	10	50	
200	0.0227	383	270	660		45	1.5	3.2	10	50	
250	0.0366	553	400	1120	24	50	1.9	4.2	10	50	
300	0.0519	731	520	1660	28	53	2.2	5.1	10	50	
350	0.0684	892	630	2250	31	56	2.6	6	10	50	

Symbolen en Specificaties

- Ak = Effectieve oppervlakte (vrije doorlaat) opgegeven in m²
- Q = Luchtdebiet in m³/h
- Lw(A) = Geluidsvermogen van het rooster in dB(A)
- Vk = Effectieve gemiddelde lichtsnelheid doorheen het rooster in m/s
- X0.25 min=Horizontale worp in m bij eindsnelheid Vt van 0.25 m/s
- Y0.25 min=Horizontale worp in m bij eindsnelheid Vt van 0.25 m/s
- Dpt = Statisch drukverlies over het rooster in Pa

Plaatsing plafondrooster

