

- Luchtventielen
- Staal
- Wit, RAL 9016



Luchtventiel staal toevoer type SVA (RAL9016)

Luchttoevoerventiel met verstelbare kern

Toepassing

- Voor luchttoevoer in ventilatiesystemen

Materiaal

- Staal

Kleur

- Wit, RAL9016

Samenstelling

- Huis uit gestanst staal met verstelbare kern, geleverd met montagekader uit gegalvaniseerd staal RFU

Bevestiging

- Bevestiging met clips in montagekader RFU
- Rechtstreekse montage in ronde kanalen

Bestelvoorbeeld

- SVA, 125

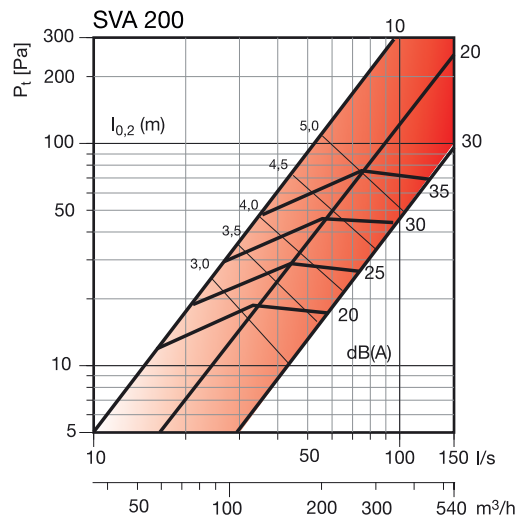
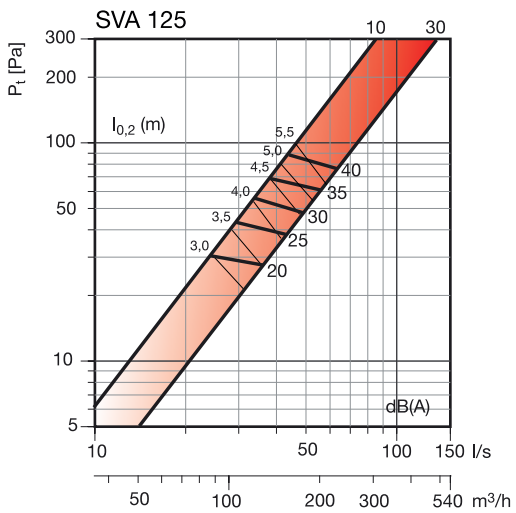
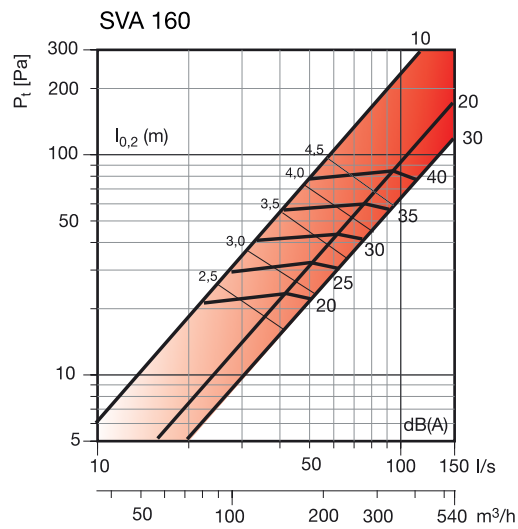
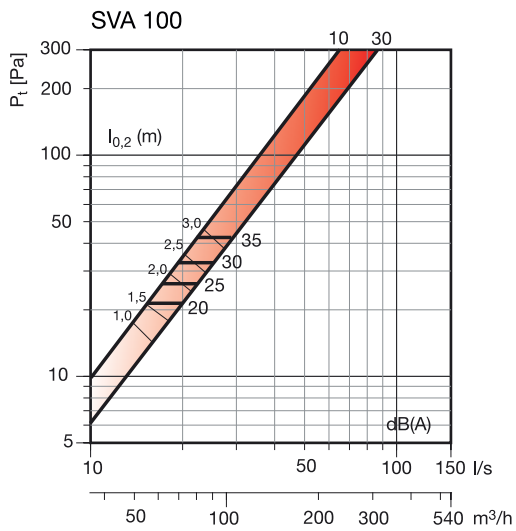
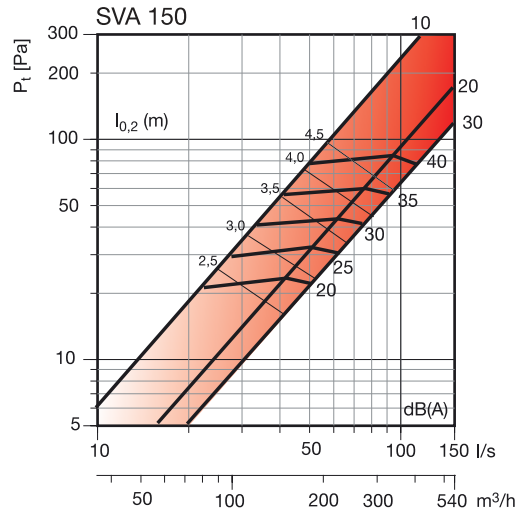
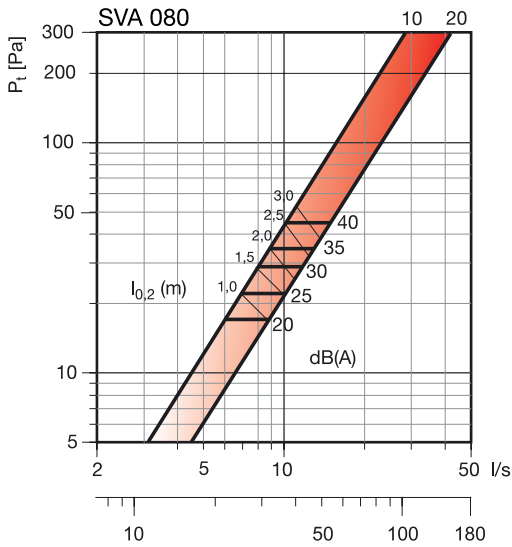
Verklaring

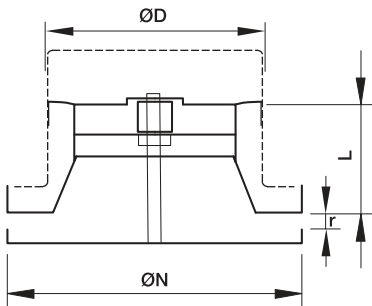
SVA = Type ventiel (incl. montagekader)

125 = Aansluitdiameter

Doosverpakking: 7 stuks

Selectiegrafieken





Afmetingen			
	ØD [mm]	ØN [mm]	L [mm]
SVA 100	100	135	60
SVA 125	125	160	60
SVA 160	160	195	60
SVA 200	200	238	63